

PN

Radiadores de baño:

Modelo:

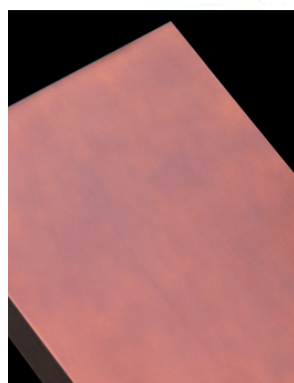
Radiador fabricado en acero plano rectangular.

- Fijación: Mediante soportes murales independientes, incluidos en el embalaje.

-Acabado: Capa primaria por cataforesis y recubrimiento de acabado en polvo epoxy teñido blanco puro (RAL 9016).

Disponible bajo demanda colores RAL.

PN solamente existe en la altura de 180cm y anchos diferentes de 40cm, 50cm y 60cm.



Características técnicas

| Modelo | H mm | L mm | I mm | BLANCO | | Peso Kg | Cont. agua lt |
|-------------|---------|---------|---------|--------------------------|--------|------------|---------------------|
| | | | | Resa $\Delta T=50K$ W | Kcal/h | | |
| PN 180 / 40 | 1820 | 382 | 303 | 670 | 576 | 14,7 | 7,2 |
| PN 180 / 50 | 1820 | 499 | 420 | 890 | 765 | 18,9 | 9,6 |
| PN 180 / 60 | 1820 | 616 | 537 | 1110 | 955 | 23 | 12 |

